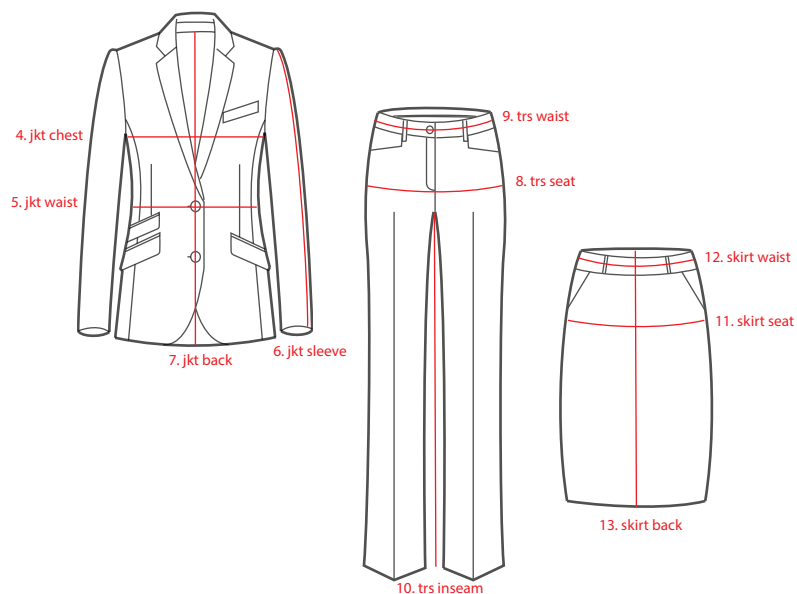
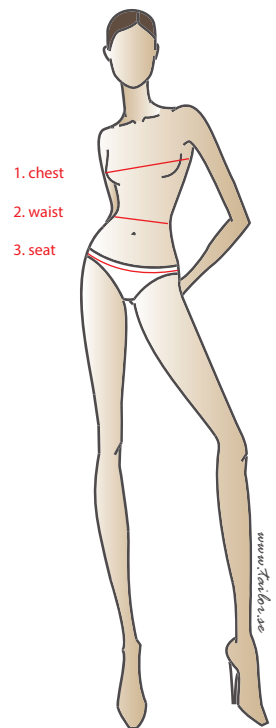
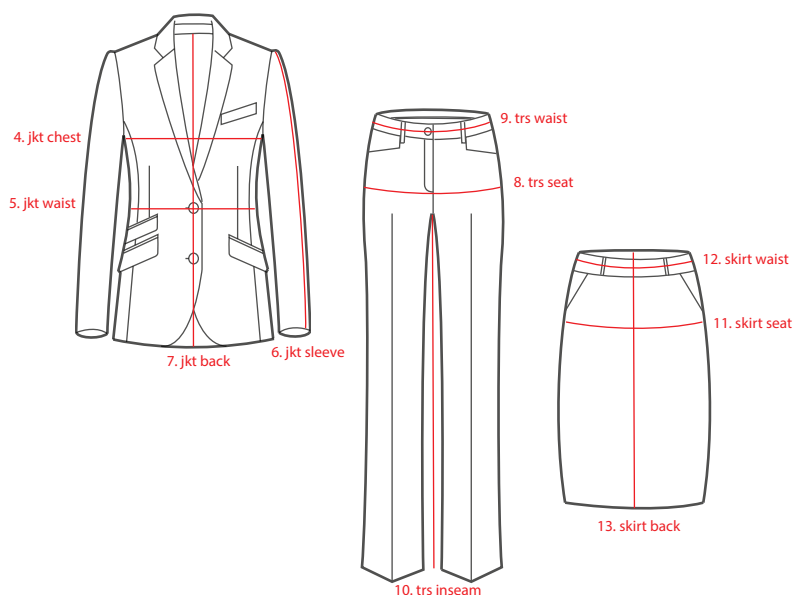
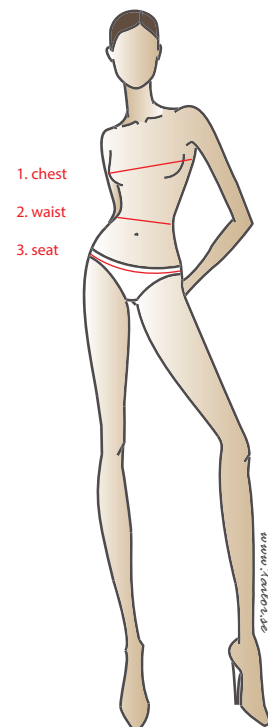


	XS	S	M	L	XL	2XL						
<b>Body/Kroppsmått</b>	32	34	36	38	40	42	44	46	48	50	52	54
1. Chest/Bystvidd	76	80	84	88	92	96	100	104	110	116	122	128
2. Waist/Midjevidd	61	65	69	73	77	81	85	89	95	101	107	113
3. Seat/Stuss	84	88	92	96	100	104	108	112	117	122	127	132
<b>Jacket Kelly</b>	32	34	36	38	40	42	44	46	48	50	52	54
4. Jkt chest/Bröstvidd	84	88	92	96	101	106	111	116	121	126	132	138
5. Jkt waist/Livvidd	72	76	80	84	89	94	99	104	109	114	120	216
6. Jkt sleeve/Ärmlängd	60,25	60,5	60,75	61	61,5	62	62,5	63	63,5	64	64,25	64,5
7. Jkt back/Kavajlängd	57,5	58	58,5	59	60	61	62	63	64	65	65,5	66
<b>Jacket Katie/Taylor</b>	32	34	36	38	40	42	44	46	48	50	52	54
4. Jkt chest/Bröstvidd	84	88	92	96	101	106	111	116	121	126	132	138
5. Jkt waist/Livvidd	72	76	80	84	89	94	99	104	109	114	120	216
6. Jkt sleeve/Ärmlängd	61,25	61,5	61,75	62	62,5	63	63,5	64	64,5	65	65,25	65,75
7. Jkt back/Kavajlängd	61,5	62	62,5	63	64	65	66	67	68	69	69,5	70
<b>Jacket Denise</b>	32	34	36	38	40	42	44	46	48	50	52	54
4. Jkt chest/Bröstvidd	86	90	94	98	103	108	113	118	123	128	134	140
5. Jkt waist/Livvidd	74	78	82	86	91	96	101	106	111	116	122	128
6. Jkt sleeve/Ärmlängd	60,25	60,5	60,75	61	61,5	62	62,5	63	63,5	64	64,25	64,5
7. Jkt back/Kavajlängd	59,5	60	60,5	61	62	63	64	65	66	67	67,5	68
<b>Trouser Mari Slim</b>	32	34	36	38	40	42	44	46	48	50	52	54
8. Trs seat	88	92	96	100	104	108	112	116	122	128	134	140
9. Trs waist/Linning	70	74	78	82	86	90	94	98	104	110	116	122
10. Trs inseam/Byxlängd	82	82	82	82	82	82	82	82	82	82	82	82
<b>Trouser Molly Regular</b>	32	34	36	38	40	42	44	46	48	50	52	54
8. Trs seat	89	93	97	101	105	109	113	117	123	129	135	141
9. Trs waist/Linning	71	75	79	83	87	91	95	99	105	111	117	123
10. Trs inseam/Byxlängd	82	82	82	82	82	82	82	82	82	82	82	82
<b>Skirt Alicia</b>	32	34	36	38	40	42	44	46	48	50	52	54
11. Skirt seat	88	92	96	100	104	108	112	116	122	128	134	140
12. Skirt waist/Linning	65	69	73	77	81	85	89	93	99	105	111	117



# Corporate 1011

	XS	S	M	L	XL	2XL						
<b>Body/Kroppsmått</b>	32	34	36	38	40	42	44	46	48	50	52	54
1. Chest/Bystvidd	76	80	84	88	92	96	100	104	110	116	122	128
2. Waist/Midjevidd	61	65	69	73	77	81	85	89	95	101	107	113
3. Seat/Stuss	84	88	92	96	100	104	108	112	117	122	127	132
<b>Jacket Dixie</b>	32	34	36	38	40	42	44	46	48	50	52	54
4. Jkt chest/Bröstvidd	86	90	94	98	103	108	113	118	123	128	134	140
5. Jkt waist/Livvidd	74	78	82	86	91	96	101	106	111	116	122	128
6. Jkt sleeve/Ärmlängd	60	60	61	61	61,5	62	62,5	63	63,5	64	64	64,5
7. Jkt back/Kavajlängd	59,5	60	60,5	61	62	63	64	65	66	67	67,5	68
<b>Trouser Mika</b>	32	34	36	38	40	42	44	46	48	50	52	54
8. Trs seat/Stuss	88	92	96	100	104	108	112	116	122	128	134	140
9. Trs waist/Linning	70	74	78	82	86	90	94	98	104	110	116	122
10. Trs inseam/Byxlängd	80	80	80	80	80	80	80	80	80	80	80	80
<b>Trouser Mika long</b>	L32	L34	L36	L38	L40	L42	L44	L46	L48	L50	L52	L54
8. Trs seat/Stuss	88	92	96	100	104	108	112	116	122	128	134	140
9. Trs waist/Linning	70	74	78	82	86	90	94	98	104	110	116	122
10. Trs inseam/Byxlängd	86	86	86	86	86	86	86	86	86	86	86	86
<b>Skirt Agnes</b>	32	34	36	38	40	42	44	46	48	50	52	54
11. Skirt seat/Stuss	88	92	96	100	104	108	112	116	122	128	134	140
12. Skirt waist/Linning	65	69	73	77	81	85	89	93	99	105	111	117
13. Skirt back/Kjollängd	58	58	58	58	58,5	59	59,5	60	61	62	63	64
<b>Waistcoat Ellie</b>	32	34	36	38	40	42	44	46	48	50	52	54
Chest/Bystvidd	82	86	90	94	99	104	109	114	119	124	130	136
Waist/Livvidd	70	74	78	82	87	92	97	102	107	112	118	124
Wct back/Rygglängd	50,5	51	51,5	52	53	54	55	56	57	58	59	59
<b>Dress Janet</b>	32	34	36	38	40	42	44	46	48	50	52	54
Chest/Bystvidd	86	90	94	98	103	108	113	118	123	128	134	
Waist/Livvidd	77	81	85	89	94	99	104	109	114	119	125	
Dress back/Längd	98,5	99	99,5	100	101	102	103	104	160	108	110	
Seat/Stuss	92	96	100	104	109	114	119	124	129	134	140	



# Tailor MÅTTAGNINGSGUIDE DAM

Så här mäter och läser du de olika måttbenämningarna!

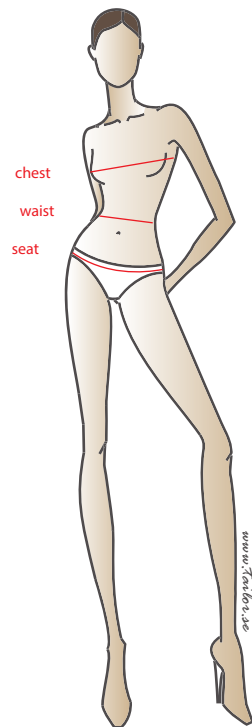
KROPPSMÅTT / BODY = Kroppens mått

## Kavaj - Väst - Klänning

1. Bystvidden mäts vid största bystomfånget. Använd bh och var noga med att måttbandet är ända upp i armhålan och ligger vågrätt på ryggen. Läs av närmaste storlek i Kroppsmåttlistan.
2. Midjevidden mäts på midjans smalaste ställe och är mer som ett kontrollmått.
3. Ärmlängden mäts från axeln/ärmkullen till ca mitten på handen (dam). Jämför med plaggmåttlistan. Ärmen är gjord för att kunna längas eller kortas.

## Byxa - Kjol

1. Stussvidden bestämmer byxans och kjolens storlek. Mät omkretsen på bredaste stället och läs av närmaste storlek på Kroppsmåttlistan.
2. Om byxans midja blir för stor eller för liten kan den ökas eller minskas.
3. Om kjolen glider för långt ner så välj en mindre storlek.
4. Benlängden mäts från grenen ner till golvet utan skor på. Enklast är dock att mäta inersömmen på en byxa som är bra i längd.



Kroppslängd

PLAGGMÅTT / GARMENT = Plaggets mått

Måttlistor med aktuella plaggmått hittar du på [www.tailor.se](http://www.tailor.se)

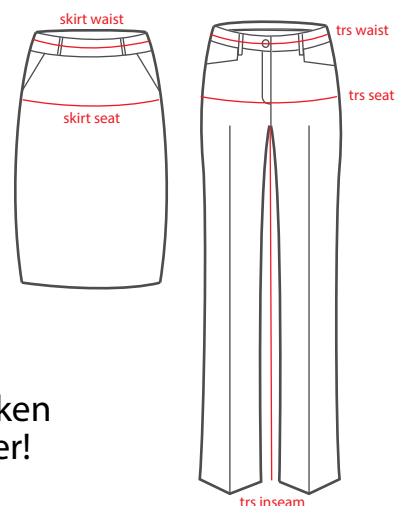
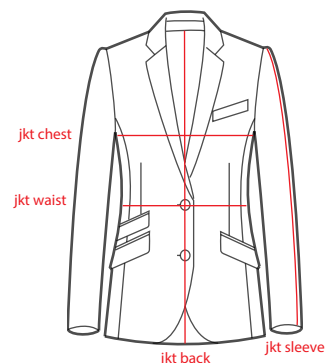
Plaggmått uppdateras ibland med hänsyn till modets växlingar och kan därför variera något över tid.

Grund passformen är dock alltid densamma.

RÖRELSEVIDD/EASE =

Det tillägg som är gjort för plaggets funktion och passform

Titta på respektive kvalitet i katalogen eller [www.tailor.se](http://www.tailor.se) vilken passform och vilka storlekar som finns på Tailor's Servicelager!



Kroppsmått - Body, Size	32	34	36	38	40	42	44	46	48	50	52	54
1. Bystvidd - Chest	76	80	84	88	92	96	100	104	110	116	122	128
2. Midjevidd - Waist	61	65	69	73	77	81	85	89	95	101	107	113
3. Stussvidd - Seat	84	88	92	96	100	104	108	112	117	122	127	132

## Tänk på!

Måtten i tabellen är kroppsmått som ligger till grund för den rätta storleken i plagget. Mät med stramt måttband i underkläder eller med tunna kläder på.

- Kavajens storlek** bestäms av **bystvidden** - Mät största bystomfånget med en bh på som sitter bra. Var noga med att måttbandet är helt horisontellt fram och bak och inte halkar ner på ryggen.
- Midjevidden** mäts på midjans smalaste stället som ett kontrollmått för kavaj, byxa och kjol.
- Byxan och kjolens storlek** bestäms av **stussvidden** - Mät omkretsen där stussen är som fylligast. Om byxan är för stor eller liten i midjan kan den ökas eller minskas.

## Måttlista

Komplett måttlista med plaggmått på vidder och längder hittar du på [www.tailor.se](http://www.tailor.se)

